

Installation 3DOffice och Open VPN för SiteLink3D.

Innehåll

Installation av 3DOffice med Sitelink	2
Installation av OpenVPN	2
Installation 3DOffice	2
Installation av OpenVPN certifikat.....	3
Starta 3DOffice med Sitelink anslutning	3
Skapa ett Projekt i 3DO	3
Anslut ett 3DO-projekt till SiteLink	5

Installation av 3DOffice med Sitelink

Aktiveringskod: _____
Ert företags
IP: _____
Port: _____

Aktiveringskod måste användas inom två veckor och fungerar bara en gång.

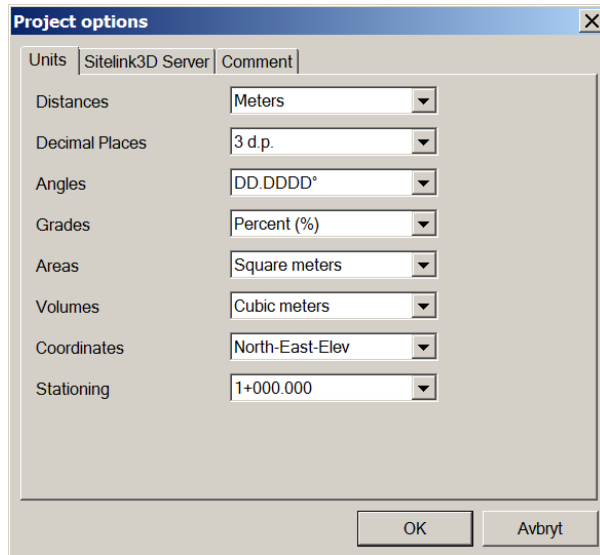
Gör så här:

Installation av OpenVPN

- 1) Följ instruktionerna i bifogad instruktion.
(Installation_win10_OpenVPN_239.pdf)

Installation 3DOffice

- 1) Se till att ni har administratörsrättighet i datorn.
- 2) Installera 3DOffice i din dator. Ladda ner senaste version från vår hemsida, använd
Password: vip
User: vip
- 3) Ladda ner Geoidmodell och kopiera de till katalogen c:\topcon\3dmc.
använd
Password: kund
User: kund
- 4) När programmet startas första gången är det viktigt att du anger vilka enheter du ska använda. Gå till meny Project/Options och ange:



Installation av OpenVPN certifikat

- 1) Kontrollera att din dator har internetanslutning.
- 2) Högerklicka på 3DOffice startikon och välj ”kör som administratör”.
- 3) I 3DO, klicka på Projekt/options, Klicka fliken Sitelink3D Server.
- 4) Klicka på knappen Registrations och ange din aktiveringskod. Nu installeras ert certifikat i datorn.

I vissa fall installeras OpenVPN inte i katalogen c:\Program Files\OpenVPN. Om så är fallet skall certifikatet som skapats efter registreringen flyttas till mappen ..\OpenVPN\Config som skapats vid installationen av OpenVPN.

Starta 3DOffice med Sitelink anslutning

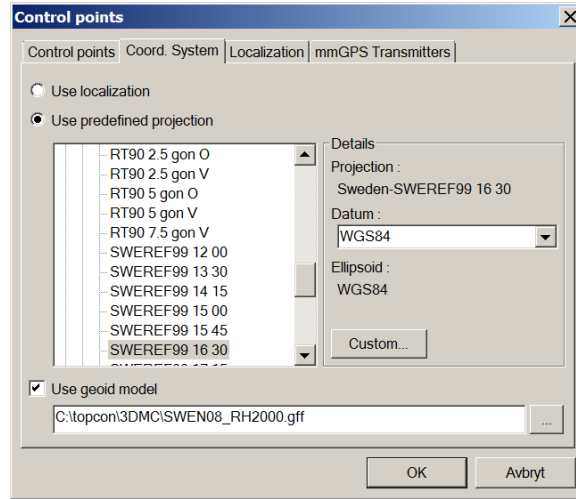
- 1) Starta OpenVPN och invänta Grönt iconen.



- 2) Starta om 3DOffice

Skapa ett Projekt i 3DO

- 1) Klicka File /New.
- 2) Det är viktigt att ange referenssystem i plan och höjd som ska användas. Det anges innan det nya projektet används. Gå till meny Project/Control points och ange eventuellt som exemplet nedan (normalt SWEREF 18.00 för Stockholm).



Anslut ett 3DO-projekt till SiteLink

- 1) Öppna ditt projektet i 3DO.
- 2) Klicka på Projekt/options, Klicka fliken Sitelink3D Server. Ange din IP adress och IP under connection Server (primary). Tryck Save.
- 3) 3DO ansluter till servern och texten "SiteLink3D connecting" ändras till "Connected" i nederkanten samt alla maskiner och 3DO användare visas i kart och list – fönstret.

Alla projektfiler (.tp3) som används i maskiner med 3DMC eller kontorsprogrammet 3DOffice och ska kunna kommunicera via SiteLink3D skall innehålla IP och Port.*