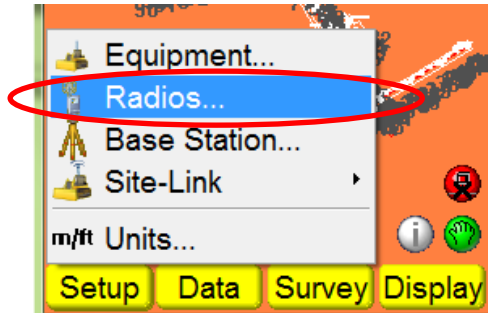
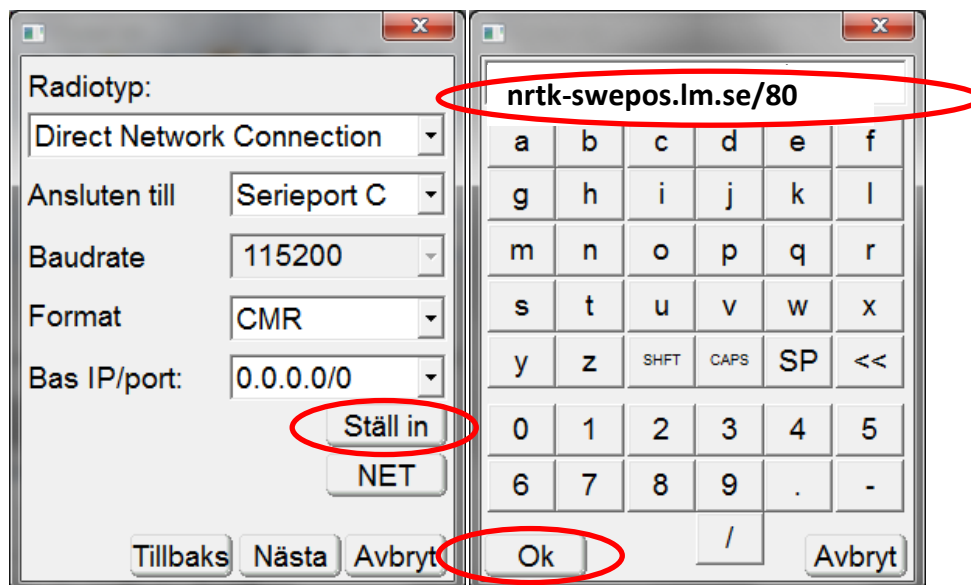


Ändra till Swepos nya NTRIP-adress i Pocket 3D

1. Gå in under inställningar och fram till Radiotyp.



2. Välj knappen Ställ in, och skriv sedan in adressen enligt nedan. **Obs! Om det sedan tidigare står ett IP nummer istället för "ntrip-swepos.lm.se/80" så ska du inte ändra till "nrtk-swepos.lm.se", utan istället skriva in 192.71.190.141/80**



3. Välj sedan knappen "Net" och ladda ner nya Mountpoints genom att trycka på skiftnyckeln. Välj Mountpoint enligt nedan beroende på typ av mätning.

Anslutningspunkter	Anslutningstyp
RTCM3_GNSS	RTCM 3.1 GNSS (NV-RTK med GPS/GLONASS)
RTCM3_GPS	RTCM 3.1 GPS (NV-RTK)
RTCM2_GPS	RTCM 2.3 GPS (NV-RTK)
DGNSS	RTCM 2.3 GNSS (NV-DGNSS med GPS/GLONASS)